



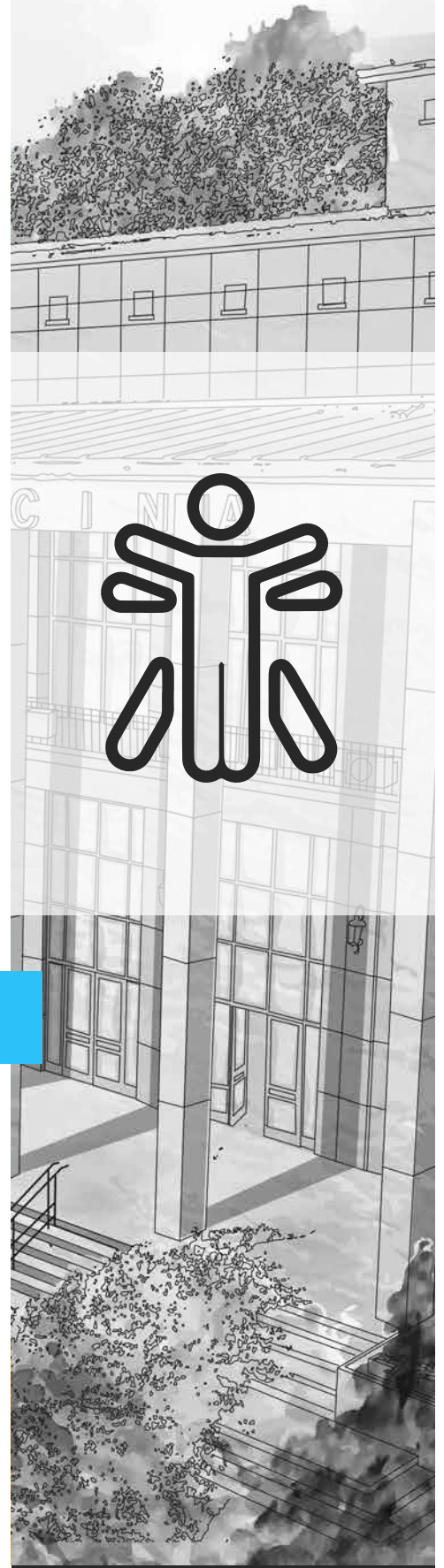
**FACULTAD DE MEDICINA**  
UNIVERSIDAD DE CHILE

# Enfermedades Respiratorias del Adulto en Atención Primaria de Salud (ERA)

Curso E-Learning

Independencia 1027, Independencia, Santiago de Chile  
(+562) 2978 6688, [www.medichi.uchile.cl](http://www.medichi.uchile.cl)

**Medichi**  
Educación Continua Online



## Información General

---

<b>Versión:</b>	13 <sup>a</sup> (2019).
<b>Modalidad:</b>	E-Learning.
<b>Duración Total:</b>	100 Horas.
<b>Fecha de Inicio:</b>	25 de marzo de 2019.
<b>Fecha de Término:</b>	7 de julio de 2019.
<b>Vacantes:</b>	Mínimo 30, máximo 100 alumnos.
<b>Precio:</b>	\$ 800.000.-

### Dirigido a\*:

- Médicos, Enfermeras (os), Kinesiólogos (as), que trabajan en atención primaria de salud.

\* La definición de los destinatarios es de exclusiva responsabilidad del Departamento que imparte este Programa.

## Requisitos de Inscripción

---

### Paso 1:

- Completar formulario de Pre-inscripción disponible en [www.medichi.uchile.cl](http://www.medichi.uchile.cl)

### Paso 2:

- Será contactado por un asistente comercial que le solicitará la siguiente documentación:
- Copia del certificado de título profesional universitario.
- Fotocopia del Carnet de Identidad o Pasaporte Vigente en caso de ser extranjero.
- Currículo vitae (resumido)
- Enviar firmado el documento de las condiciones de inscripción, descargable desde [http://www.medichi.uchile.cl/images/pdfs/condiciones\\_inscripcion\\_2019.pdf](http://www.medichi.uchile.cl/images/pdfs/condiciones_inscripcion_2019.pdf)

## Descripción y Fundamentos

---

La atención de salud a nivel primario permite cubrir las necesidades de un elevado porcentaje de la población, dando respuesta a los problemas tanto agudos como crónicos, resolviendo efectivamente con los recursos disponibles y controlando la derivación de pacientes desde la atención primaria hacia centros de mayor complejidad. El sistema ha respondido de forma muy satisfactoria los requerimientos sanitarios a nivel global y en lo referente a cuidados respiratorios, el programa ERA representa una muy eficiente alternativa para la atención del adulto mayor.

La capacitación de los profesionales que trabajan en atención primaria se ha realizado anualmente a través de cursos presenciales que requieren el traslado y mantención de personas (alojamiento y comidas) durante el transcurso de la actividad formativa. Esta modalidad de aprendizaje es de alto costo logístico, basado en conferencias y complementado con algunas actividades prácticas.

Se plantea el desarrollo de un curso de formación a distancia, a través del cual pueden acceder a los conocimientos todos los profesionales que lo requieran sin importar el lugar de residencia y sin necesidad de apartarse de su lugar de trabajo.

Los profesionales que accedan al curso contarán con material de lectura obligada y lectura complementaria. Tendrá accesos a foros de discusión con expertos, se podrá comunicar “en línea” con el resto de los participantes del curso. Las evaluaciones se realizan a distancia y todo el programa del curso se administra desde las oficinas de la Facultad de Medicina de la Universidad de Chile.

## Certificación

---

### Facultad de Medicina de la Universidad de Chile

- Escuela de Postgrado
- Departamento de Kinesiología.



# Objetivos

---

## Objetivos Generales

- Actualizar aspectos teórico -práctico de los problemas de salud respiratoria del adulto, con énfasis en el manejo ambulatorio.
- Revisar los conceptos de la etiopatogenia y fisiopatología de las enfermedades respiratorias del adulto, de mayor prevalencia en Chile.
- Conocer aspectos epidemiológicos relevantes y determinantes para el manejo de las enfermedades respiratorias del adulto.

# Contenidos

---

## MÓDULO 1:

### *Introducción a las Enfermedades Respiratorias.*

- Epidemiología de las Enfermedades Respiratorias en el mundo y en Chile.
- Riesgo atribuible.
- Indicadores sanitarios y modelos de evaluación.
- Carga de enfermedad y envejecimiento.

## MÓDULO 2:

### *Las Enfermedades Respiratorias y su Impacto Individual.*

- IRA alta, baja.
- Influenza.
- NAC.
- Asma EPOC.
- FQ.
- Insuficiencia Respiratoria Aguda y Crónica.
- Oxigenoterapia y VM.
- Exacerbaciones de respiratorias crónicas.
- Medicamentos orales e inhalatorios.
- Farmacología en ERA.

## MÓDULO 3:

### *Métodos de Apoyo Diagnóstico y Evaluación.*

- Espirometría basal y bronco dilatadores.
- Saturometría digital.

- Gases en Sangre Arterial y test de Marcha.
- Radiología de tórax e imágenes fundamentales.
- Escalas de disnea: MRC, Borg y transicional, Score de asma y EPOC.
- Escala de severidad de Neumonía: Curb65. Test de calidad de vida.

#### **MÓDULO 4:**

*Integración de Aprendizajes: Algoritmos Diagnósticos e Indicadores de Impacto.*

- Vías de ingreso a Programa ERA.
- Identificación de grados de severidad y riesgo vital, reconocimiento de un control inadecuado.
- Identificación de los esquemas terapéuticos y criterios de referencia.

## **Metodología**

---

La metodología que se utiliza en este curso promueve el desarrollo de aprendizajes significativos en los alumnos participantes, de modo de posibilitar la transferencia y aplicación a su realidad profesional específica, de los conocimientos, habilidades y actitudes adquiridos en el curso. Dicha metodología se concreta en el siguiente proceso:

Durante todo el período de participación en el curso contará con un sistema de apoyo tutorial académico integral, liderado por los docentes responsables del curso, que potencia el logro exitoso de su proceso de formación.

Por medio de este sistema tutorial el participante recibirá apoyo de carácter cognitivo (ante consultas administrativas, metodológicas y/o de contenido), metacognitivo (ante consultas relativas a organización, control y evaluación del propio proceso de estudio) motivacional y socioafectivo.

Dentro del curso se le presenta el calendario de estudio, la organización del curso y las distintas actividades que el estudiante debe comenzar a realizar. A través de este calendario de estudio se intenciona al participante para que la primera semana de estudio la oriente a realizar una visita de exploración al sitio Web del curso donde podrá encontrar su ambiente de aprendizaje virtual, que comprende por una parte, todo lo relacionado con los contenidos y la forma de abordarlos y, por otra, las herramientas de comunicación que le permitirán contactarse con sus pares y con el tutor académico encargado de acompañarlo en este proceso de aprendizaje.

Las siguientes semanas estarán dedicadas a conocer el material de estudio con el que cuenta el curso dividido en módulos, sus actividades y evaluaciones, y todas aquellas tareas que constituyan requisitos de aprobación.



El carácter multidisciplinario y sistémico del curso hace necesaria la combinación de un trabajo en los ámbitos individual y colaborativo por parte de los estudiantes. El trabajo en el ámbito individual ocurrirá en el momento en que el estudiante comience a abordar los contenidos a través de la lectura y la realización de las actividades asociadas. En el ámbito grupal se estimulará y favorecerá el trabajo colaborativo, mediante actividades desarrolladas exclusivamente en el ambiente virtual de aprendizaje, como por ejemplo, foros, correos y conversaciones en línea (si corresponde).

Cada vez que ingrese al curso, el participante podrá interactuar, a través de herramientas de estudio, de información, de comunicación (como foros, correo electrónico) y evaluación, que proporciona la plataforma tecnológica (Blackboard Learn ). Esta interacción se desarrollará con Académicos Universitarios y con sus pares profesionales.

## Evaluación y Aprobación

---

### Evaluación Módulos:

- Módulos 1, 2 y 3: Una Prueba de integración en cada módulo con preguntas de selección múltiple. La calificación estará dada en escala de 1,0 a 7,0.
- Módulo 4: Trabajo final. La calificación estará dada en escala de 1,0 a 7,0.

El alumno que no cumpla con la evaluación del módulo tendrá nota 1,0 (uno coma cero)

Todos y cada uno de los Módulos deberán ser aprobados con nota igual o superior a 5,0 (cinco coma cero).

Los alumnos que obtengan en alguno de los cuatro módulos entre calificaciones 3,5 (tres coma cinco) y 4,9 (cuatro coma nueve) podrán realizar una prueba de segunda oportunidad que será promediada con la primera. La calificación estará dada en escala de 1,0 a 7,0.

Cada uno de los módulos tienen la misma ponderación (promedio simple)

Para aprobar el curso el promedio final debe ser igual o superior a 5,0 (cinco coma cero)

# Equipo Docente

---

## Director del Curso:

**Klgo. Rodrigo Torres Castro**  
Prof. Asistente  
Facultad de Medicina U. de Chile  
Máster en Medicina Respiratoria  
Universidad de Barcelona

## Cuerpo Docente:

**Klga. Verónica Vargas Sanhueza**  
Universidad de Chile  
Doctora en Salud Pública  
Atlantic International University EE.UU

**Dra. Laura Mendoza Inzunza**  
Prof. Asociado  
Facultad de Medicina U. de Chile  
Especialista Enfermedades  
Respiratorias del Adulto  
Pontificia Universidad Católica

**Klgo. Wilson Neira Bravo**  
Universidad de Chile  
Especialista en Kinesiología Intensiva  
DENAKE

**Klgo. Juan Romero Toledo**  
Prof. Asistente  
Facultad de Medicina U. de Chile  
Magíster en Docencia en Ciencias de la  
Salud  
Universidad de Chile

**Blgo. Sandro Bustamante Delgado**  
Prof. Adjunto  
Facultad de Medicina U. de Chile  
Medicina Biorreguladora e Integrativa  
Universidad de Chile

**Klgo. Rodrigo Torres Castro**  
Prof. Asistente  
Facultad de Medicina U. de Chile  
Máster en Medicina Respiratoria  
Universidad de Barcelona

**E.U Claudia Collado Quezada**  
Prof. Asistente  
Facultad de Medicina U. de Chile  
Diploma Docencia Universitaria Basada  
en Competencias  
Universidad de Chile

# Requisitos Técnicos

---

**Para conectarse es necesario un computador que cumpla los siguientes requisitos mínimos de configuración:**

- Procesador Pentium IV de 2.0 Ghz o superior equivalente.
- Memoria RAM 256 MB.
- Disco duro de 40 Gb.
- Espacio libre en el disco duro 5 Gb.
- Sistema Operativo Windows XP o superior, Mac OSX (para Mac).
- Quienes cuenten con Windows Vista deberán verificar que los programas funcionen adecuadamente con la plataforma de estudio (como Office 2007)
- Conexión a Internet por Banda Ancha (ADSL/ Cable) o Wi Fi desde el lugar donde se conectará al Curso o Diploma (Hogar, Lugar de Trabajo, Cybercafé o Infocentros, etc.). No se recomienda la conexión mediante módem telefónico por su velocidad.
- Un navegador (Browser) que permita conectarse a Internet y acceder a sitios web. Recomendamos que utilice como browser Mozilla Firefox 1.0.7 o Internet Explorer 6.0.

**La rapidez de acceso y navegación en la plataforma, así como la descarga de material educativo, dependerá de:**

- Las características técnicas del computador utilizado (Sistema Operativo, Hardware, etc.)
- El proveedor de acceso a internet (ISP) que utilice; si usted se conectará a su Curso o Diploma desde su lugar de trabajo, recuerde verificar con su Depto. de Informática que su red de navegación por internet está habilitada para operar con la aplicación Java.
- El tipo de conexión (ADSL/Cable/Módem) esto determinará su velocidad de navegación.
- Contar con las aplicaciones, programas y herramientas como Java, Microsoft Office, Acrobat Reader, Windows Media Player, Flash Player, Win Zip, etc.