



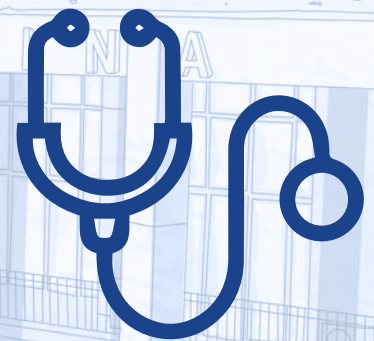
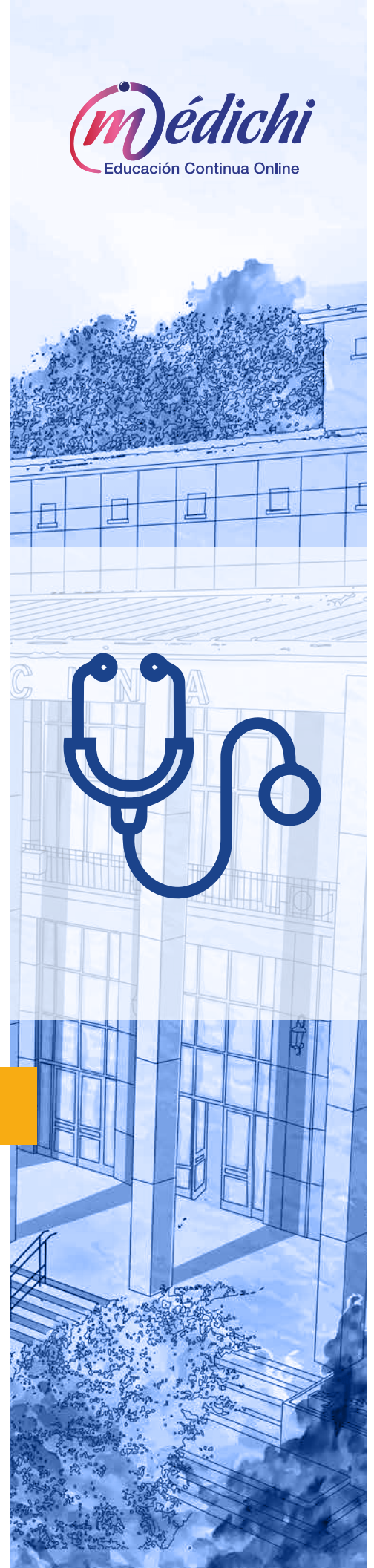
FACULTAD DE MEDICINA
UNIVERSIDAD DE CHILE

Enfermedades Digestivas en Medicina Ambulatoria

Curso E-Learning

Independencia 1027, Independencia, Santiago de Chile
(+562) 2978 6688, www.medichi.uchile.cl

Medichi
Educación Continua Online



Información General

Versión:	1ª (2019)
Modalidad:	E-Learning
Duración Total:	100 horas
Fecha de Inicio:	9 de septiembre de 2019
Fecha de Término:	15 de diciembre de 2019
Vacantes:	Mínimo 30, máximo 100 alumnos
Precio:	\$650.000.-

Dirigido a*:

Médicos generales, médicos de familia, internistas, en formación de especialidad en gastroenterología y gastroenterólogos. Becados de cirugía y cirujanos.

* La definición de los destinatarios es de exclusiva responsabilidad del Departamento que imparte este Programa.

Requisitos de Inscripción

Paso 1:

- Completar formulario de Pre-inscripción. disponible en www.medichi.uchile.cl

Paso 2:

- Será contactado por un asistente comercial que le solicitará la siguiente documentación:
- Copia del certificado de título profesional universitario.
- Fotocopia del Carnet de Identidad o Pasaporte Vigente en caso de ser extranjero.
- Currículo vitae (resumido)
- Enviar firmado el documento de las condiciones de inscripción, descargable desde http://www.medichi.uchile.cl/images/pdfs/condiciones_inscripcion_2019.pdf

Otros Requisitos:

- Manejo de inglés para comprensión de artículos científicos de la disciplina.



Descripción y Fundamentos

Las enfermedades digestivas son frecuentes en la práctica médica. Una proporción importante de pacientes no requieren exámenes sofisticados, siendo posible resolver su cuadro clínico sin interconsultar a un especialista gastroenterólogo - para esto los médicos deben estar preparados. Por otra parte, pacientes quienes requieren control regular con especialista por enfermedades más complicadas, también consultan con frecuencia a internistas, médicos generales u otras especialidades, sea por molestias relacionadas con la enfermedad digestiva o por otros cuadros independientes.

En el curso, analizaremos los cuadros clínicos más prevalentes en la práctica ambulatoria cotidiana. El enfoque principal de los módulos se basa en los síntomas clínicos, como en la vida real los pacientes acuden a la consulta del médico, relatando sus molestias (utilizando también casos reales). Partiendo de los síntomas clínicos, entregamos herramientas para diferenciar grados de gravedad y urgencia, sugiriendo algoritmos en el enfrentamiento de los diferentes cuadros clínicos. Además, entregaremos conocimiento actualizado en el rendimiento diagnóstico y terapéutico de los métodos actualmente en uso y también en el manejo de algunas enfermedades, siempre enfatizando el papel del médico tratante no gastroenterólogo.

Certificación

Facultad de Medicina de la Universidad de Chile.

- Escuela de Postgrado.
- Departamento de Medicina Interna Norte, Sección de Gastroenterología.

Objetivos

Objetivos Generales

- Conocer la epidemiología de las enfermedades digestivas a nivel internacional y nacional, su importancia en la práctica médica cotidiana.
- Manejar guías y algoritmos para enfrentar los cuadros clínicos digestivos más frecuentes en la consulta de atención primaria y del Internista.
- Identificar las competencias y responsabilidades según la especialidad del médico.
- Adquirir herramientas para mejorar el diálogo entre gastroenterólogo y no-especialistas, saber lo que el médico no gastroenterólogo puede esperar - y exigir - de un gastroenterólogo.



Contenidos

Módulo 1:

Dolor, distensión abdominal y reflujo – diagnóstico y tratamiento.

- Dolor abdominal agudo - diagnóstico diferencial, ¿cuándo derivar?
- Dolor crónico - causas y tratamiento farmacológico.
- Acidez, vómitos - reflujo. Tratamiento con IBP: ¿Cuándo usarlo y hasta cuándo?
- Distensión Abdominal: ¿Cuáles son los signos de alarma?

Módulo 2:

Trastornos del Tránsito Intestinal: Infeccioso, funcional o Enfermedad inflamatoria.

- Diarrea aguda: ¿Cuándo solicitar exámenes? ¿Cuándo derivar?
- Diarrea Crónica: Estudio, causas y posibilidades del tratamiento.
- Constipación - definición, necesidad y métodos del estudio y tratamiento.
- Enfermedad inflamatoria como causa de síntomas. Lo que el médico general debe saber del tratamiento y sus riesgos.

Módulo 3:

Enfermedades del hígado e ictericia de otra etiología.

- Hepatitis Aguda - causas y conducta a elegir.
- Hígado graso en ecografía. Alteraciones de las pruebas hepáticas.
- Síndrome icterico.
- Ascitis, encefalopatía en cirrosis y su tratamiento.

Módulo 4:

Enfrentamiento de hemorragia digestiva. Rendimiento de exámenes endoscópicos, diálogo con el gastroenterólogo, criterios clínicos, estudio y tratamiento.

- Hemorragia digestiva alta y baja. Lo que el médico general puede hacer.
- Rendimiento de exámenes endoscópicos. ¿Cuándo solicitarla? ¿Qué exigir. de un informe de endoscopia digestiva alta y colonoscopia? ¿Cómo evaluar la calidad del examen?
- Hemorragia oculta positiva + anemia. Rendimiento de la cápsula endoscópica y de la enteroscopia.
- Lesiones submucosas y en órganos vecinos - Lugar de la endosonografía en la realidad chilena.

Metodología

El curso se desarrollará en modalidad e-learning, lo que implica que el participante estará inmerso en un ambiente virtual diseñado, dentro de este espacio aprenderá de manera personalizada y colaborativa, interactuando a través de herramientas de estudio, información, comunicación (foros y correo electrónico) con académicos de alto nivel y con sus pares profesionales que también participan del curso.

Estructurado en cuatro módulos secuenciales, cada uno de los cuales contarán con:

- Apuntes elaborados por el equipo docente, documentos científicos y/o material audiovisual con los contenidos del curso. Material bibliográfico complementario cuando corresponda.
- Actividades interactivas como participación en foros asincrónicos.
- Actividades de retroalimentación.
- Evaluaciones formativas.

Las metodologías utilizadas para el desarrollo de las actividades son:

Visualización de Clase con Audio y Videos:

Clases en formato multimedia relacionada con el tema a tratar en la unidad respectiva.

Lectura Dirigida:

Lectura de documentos de interés que enriquecen el acercamiento o profundización a los temas a tratar en cada módulo.

Foros de Discusión Grupal Asincrónicos:

Instancia de participación y discusión donde el participante aporta al tema tratado desde el análisis del material entregado así como de su propia experiencia laboral. Esta instancia es una herramienta importante para fomentar el aprendizaje individual y se encontrará moderada por el equipo docente mediante un sistema de apoyo tutorial académico integral.

Evaluación y Aprobación

Evaluación:

- Cuatro pruebas de elección múltiple, que se realizarán al final de cada módulo, 20 preguntas cada prueba.
- Cada prueba es calificada en escala de 1 a 7, con criterio de exigencia nota 5, que se obtiene con 70% de respuesta correcta. (No se descuentan respuestas erróneas).

Criterios de Aprobación:

El promedio final debe ser mayor o igual a 5 en escala de 1 a 7. Las personas quienes obtienen una calificación insuficiente en una de las pruebas, pueden pasar una prueba final adicional, 20 preguntas con los mismos criterios.

Equipo Docente

Directores del Curso:

Dr. Zoltán Berger Fleiszig
Prof. Titular Medicina
Facultad de Medicina U. de Chile
Especialidad en Medicina Interna
U. de Szeged, Hungría

Dr. Jaime Poniachik Teller
Prof. Titular Medicina
Facultad de Medicina U. de Chile
Fellow en Hepatología, Mount Sinai
School of Medicine

Dra. Ana María Madrid Silva
Prof. Titular Medicina
Facultad de Medicina U. de Chile
Especialidad en Medicina Interna
Hospital Clínico U. de Chile

Cuerpo Docente:

Dr. Juan Rozas Herdocio
Diploma en Gestión y Planificación en
el Sector Salud
Universidad de Chile

Dr. Franco Orellana Garate
Prof. Asistente
Facultad de Medicina U. de Chile
Especialidad en Cirugía General
Universidad de los Andes

Dr. Alexis Iracheta Marchant
Universidad de Chile
Especialidad en Medicina Interna
Universidad de Valparaíso

Dra. Claudia Defilippi Guerra
Prof. Asociado
Facultad de Medicina U. de Chile
Especialidad en Medicina Interna
Hospital Clínico U. de Chile

Dra. Edith Pérez de Arce Oñate
Acad. Instructor
Facultad de Medicina U. de Chile
Especialidad en Medicina Interna
Hospital Clínico U. de Chile

Dra. Ana María Madrid Silva
Prof. Titular Medicina
Facultad de Medicina U. de Chile
Especialidad en Medicina Interna
Hospital Clínico U. de Chile

Dra. Katherine González Lagos
Prof. Asistente
Facultad de Medicina U. de Chile
Magíster en Educación en Ciencias de la Salud
Universidad de Chile

Dr. Cristian Montenegro Urbina
Prof. Asistente
Facultad de Medicina U. de Chile
Especialidad en Gastroenterología
Hospital Clínico U. de Chile

Dra. Rocío Sedano Muñoz
Prof. Asistente
Facultad de Medicina U. de Chile
Especialidad en Medicina Interna
Universidad de Valparaíso

Dr. Juan Pablo Arancibia Poch
Prof. Asistente
Facultad de Medicina U. de Chile
Especialidad en Medicina Interna
Hospital Clínico U. de Chile

Dr. Jaime Poniachik Teller
Prof. Titular Medicina
Facultad de Medicina U. de Chile
Fellow en Hepatología, Mount Sinai
School of Medicine

Dr. Álvaro Urzúa Manchego
Prof. Asistente
Facultad de Medicina U. de Chile
Especialidad en Gastroenterología
Hospital Clínico U. de Chile

Dr. Máximo Cattaneo Buteler
Acad. Instructor
Facultad de Medicina U. de Chile
Especialidad en Medicina Interna
Universidad Nacional de Córdoba

Dr. Miguel Villasmil Rangel
Prof. Asistente
Facultad de Medicina U. de Chile
Especialidad en Medicina Interna,
Gastroenterología y Endoscopia
Terapéutica

Dr. Zoltán Berger Fleiszig
Prof. Titular Medicina
Facultad de Medicina U. de Chile
Especialidad en Medicina Interna
U. de Szeged, Hungría

Dr. Luis Gil La Rotta
Prof. Asociado
Facultad de Medicina U. de Chile
Máster en Parasitología Tropical
Universidad de Valencia

Requisitos Técnicos

Para conectarse es necesario un computador que cumpla los siguientes requisitos mínimos de configuración:

- Procesador Pentium IV de 2.0 Ghz o superior equivalente.
- Memoria RAM 256 MB.
- Disco duro de 40 Gb.
- Espacio libre en el disco duro 5 Gb.
- Sistema Operativo Windows XP o superior, Mac OSX (para Mac).
- Quienes cuenten con Windows Vista deberán verificar que los programas funcionen adecuadamente con la plataforma de estudio (como Office 2007)
- Conexión a Internet por Banda Ancha (ADSL/ Cable) o Wi Fi desde el lugar donde se conectará al Curso o Diploma (Hogar, Lugar de Trabajo, Cybercafé o Infocentros, etc.). No se recomienda la conexión mediante módem telefónico por su velocidad.
- Un navegador (Browser) que permita conectarse a Internet y acceder a sitios web. Recomendamos que utilice como browser Mozilla Firefox 1.0.7 o Internet Explorer 6.0.

La rapidez de acceso y navegación en la plataforma, así como la descarga de material educativo, dependerá de:

- Las características técnicas del computador utilizado (Sistema Operativo, Hardware, etc.)
- El proveedor de acceso a internet (ISP) que utilice; si usted se conectará a su Curso o Diploma desde su lugar de trabajo, recuerde verificar con su Depto. de Informática que su red de navegación por internet está habilitada para operar con la aplicación Java.
- El tipo de conexión (ADSL/Cable/Módem) esto determinará su velocidad de navegación.
- Contar con las aplicaciones, programas y herramientas como Java, Microsoft Office, Acrobat Reader, Windows Media Player, Flash Player, Win Zip, etc.